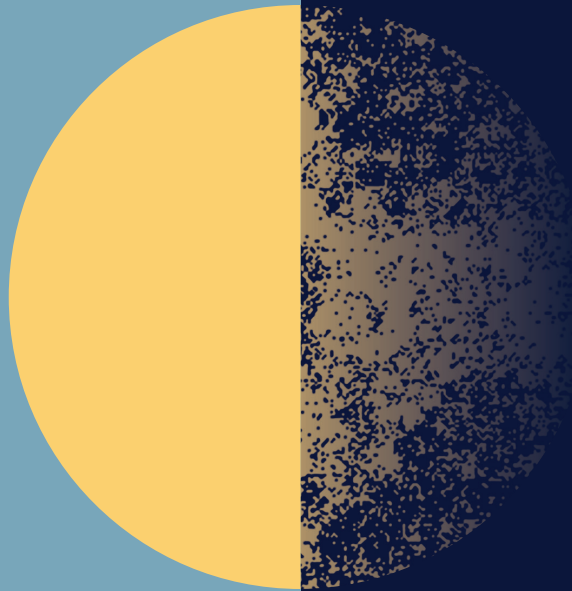


# NOITE

EUROPEIA DOS INVESTIGADORES

# EUROPEAN RESEARCHERS' NIGHT



PROGRAMA • 29 SET 2023

PROGRAMME • 29 SEP 2023

Fundação Champalimaud



Fundação  
Champalimaud

native  
scientists



Instituto  
de Medicina  
Molecular

João  
Lobo  
Antunes

.ImpactEd



Financiado pela  
União Europeia

**“Vemos, ouvimos e lemos.  
Não podemos ignorar.”**

SOPHIA DE MELLO BREYNER, POETISA

**“Tens que ser capaz de ver, para ser.”**

BILLIE JEAN KING, CAMPEÃ DE TÊNIS E ATIVISTA SOCIAL

**“Eu não tinha interesse naquilo, depois olhei  
para o seu interior e agora estou encantado.”**

DAVID SHIRLEY, ARTISTA VISUAL

Pelo segundo ano consecutivo, o consórcio RAISE – Investigadores em Ação para a Inclusão na Ciência e na Educação organiza uma Noite Europeia dos Investigadores (NEI), que tem como objetivo tornar a ciência mais inclusiva e acessível a todos.

Para chegar a membros da sociedade que continuam a ser deixados de fora ou que se sentem afastados da ciência, trabalhamos com crianças e jovens de territórios de ação educativa prioritária e provenientes de zonas tradicionalmente com acesso limitado à ciência, bem como estabelecemos parcerias entre cientistas, artistas, atletas, comunicadores e educadores que, tal como o RAISE, procuram expandir os horizontes e impactar positivamente o futuro de diferentes comunidades.

O programa diversificado desta NEI resulta destas colaborações e esperamos com este evento oferecer um contexto rico para serem estabelecidas e fortalecidas ligações, bem como criadas oportunidades e disponibilizar recursos a quem mais deles precisa.

O RAISE é um consórcio composto pela ONG Native Scientists e duas instituições biomédicas, a Fundação Champalimaud e o Instituto de Medicina Molecular João Lobo Antunes (iMM), financiado pelas Marie Skłodowska-Curie Actions da Comissão Europeia.

**“We watch, hear and read.  
We can’t ignore it.”**

SOPHIA DE MELLO BREYNER, POET

**“You have to be able to see it, to be it.”**

BILLIE JEAN KING, TENNIS CHAMPION & SOCIAL ACTIVIST

**“I had no interest in it, then I looked  
inside and now I am enchanted by it.”**

DAVID SHIRLEY, VISUAL ARTIST

For the second consecutive year, the RAISE consortium – Researchers in Action for Inclusion in Science and Education organizes a European Researchers’ Night (ERN) which aims to make science more inclusive and accessible to all.

To reach members of society who continue to be left out or who feel detached from science, we have been working with children and young people from areas of priority educational action and regions that traditionally have limited access to science, as well as building partnerships with scientists, artists, athletes, communicators and educators who, like RAISE, seek to contribute to expand the horizons and have a positive impact on the future of different communities.

The presented programme of this ERN is a result of these collaborations and we hope with this event to offer a rich context to not only strengthen and establish new connections, but also create opportunities and make resources available to those who need them most.

RAISE is a consortium composed of the NGO Native Scientists and two biomedical institutions, the Champalimaud Foundation and the João Lobo Antunes Institute of Molecular Medicine (iMM), funded by the Marie Skłodowska-Curie Actions of the European Commission.

- **15:00 – 23:00**

### Research4OurHealth

ISAMB – INSTITUTO DE SAÚDE AMBIENTAL DA FACULDADE DE MEDICINA DA UL, CIDNUR CENTRO DE INVESTIGAÇÃO, INOVAÇÃO E DESENVOLVIMENTO DA ESEL – ESCOLA SUPERIOR DE ENFERMAGEM DE LISBOA

Descubre o poder da ciência através dos ensaios clínicos não farmacológicos com TRACTION!

### Ferramentas fixas para todos – Ótica

FUNDAÇÃO CHAMPALIMAUD

Iluminando o invisível: venham desvendar os segredos do micromundo.

### O Fantástico mundo da *Drosophila*

FUNDAÇÃO CHAMPALIMAUD

As moscas da fruta têm muito a ensinar.

### A importância ecológica das espécies animais menos apreciadas

WAGENINGEN UNIVERSITY & RESEARCH

Amor pelo Feio – Descubre os heróis esquecidos da natureza: a importância ecológica das espécies animais menos apreciadas.

### Dos modelos animais aos organoides: o futuro na descoberta de medicamentos

COLAB ACCELBIO

Desbloquear o futuro na descoberta de medicamentos usando organoides.

### As pradarias marinhas do Estuário do Sado

OCEAN ALIVE

Não são ervas daninhas, são ervas marinhas! Conheça o ecossistema que suporta a biodiversidade do Sado enquanto produz oxigénio, limpa a água e captura carbono.

### Como funcionam os nossos músculos – visto em 3D

IMM – INSTITUTO DE MEDICINA MOLECULAR  
JOÃO LOBO ANTUNES

Vem explorar como funcionam os músculos.

### Viagem ao interior de corpo humano

FUNDAÇÃO CHAMPALIMAUD

Venham explorar o interior do corpo humano.

- **15:00 – 23:00**

### Research4OurHealth

ISAMB – INSTITUTO DE SAÚDE AMBIENTAL DA FACULDADE DE MEDICINA DA UL, CIDNUR CENTRO DE INVESTIGAÇÃO, INOVAÇÃO E DESENVOLVIMENTO DA ESEL – ESCOLA SUPERIOR DE ENFERMAGEM DE LISBOA

Discover the power of science through non-pharmacological clinical trials with TRACTION!

### Cool tools for all – Optics

CHAMPALIMAUD FOUNDATION

Shining light on the invisible: join us to unravel the secrets of the micro-world.

### The *Drosophila's* wonderful world

CHAMPALIMAUD FOUNDATION

The fruit flies have much to teach.

### The ecological relevance of overlooked animal species

WAGENINGEN UNIVERSITY & RESEARCH

Love the Ugly – Discovering nature's forgotten heroes: the ecological relevance of overlooked animal species.

### From animal models to organoids: revolutionizing drug discovery

COLAB ACCELBIO

Unlock the future of drug discovery with organoids.

### The seagrass meadows of the Sado Estuary

OCEAN ALIVE

It's not weeds, it's seagrass! Discover the ecosystem that supports the Sado's biodiversity while producing oxygen, cleaning water and capturing carbon.

### How our muscles work – a 3D view

IMM – INSTITUTO DE MEDICINA MOLECULAR  
JOÃO LOBO ANTUNES

Come explore how muscles function.

### Looking inside the human body

CHAMPALIMAUD FOUNDATION

Come with us to explore the interior of the human body.

- **15:00 – 23:00**

## De uma célula a um organismo multicelular

FUNDAÇÃO CHAMPALIMAUD, FCUL – FACULDADE DE CIÊNCIAS DA UNIVERSIDADE DE LISBOA, IMM – INSTITUTO DE MEDICINA MOLECULAR JOÃO LOBO ANTUNES

Como é que de uma só célula se forma um organismo multicelular com múltiplos órgãos que consegue falar, andar, comer...? Isto é o que estuda a Biologia do Desenvolvimento.

## Comportamento nutricional das moscas

FUNDAÇÃO CHAMPALIMAUD

Qual a comida mais nutricionalmente completa para as moscas – hambúrguer ou banana?

## Bora produzir hidrogénio verde?

CEFEMA – CENTER OF PHYSICS AND ENGINEERING OF ADVANCED MATERIALS

Desenvolvimento de membranas inteligentes de última geração que removem seletiva e eficientemente as toxinas do sangue durante a hemodiálise.

## Separação de macromoléculas por ultrafiltração

CEFEMA – CENTER OF PHYSICS AND ENGINEERING OF ADVANCED MATERIALS

Desenvolvimento de membranas inteligentes de última geração que removem seletiva e eficientemente as toxinas do sangue durante a hemodiálise.

## Extração de ADN da fruta

FUNDAÇÃO CHAMPALIMAUD

Brincar com o ADN.

## O futuro dos psicadélicos na saúde mental

SPACE – SOCIEDADE PORTUGUESA PARA A APLICAÇÃO CLÍNICA DE ENTEÓGENOS

Utilizados durante milhares de anos pelas civilizações do Novo Mundo, os psicadélicos ganharam uma segunda vida na medicina Ocidental no séc. XXI. Vem conhecer as potencialidades, perigos e efeitos destes compostos que continuam a ser um enigma por desvendar!

## À caça dos vírus nas escolas, na clínica e nos esgotos

IHMT – UNIVERSIDADE NOVA DE LISBOA

Venham conhecer as diferentes estratégias para a vigilância viral nas escolas, na clínica e em águas residuais.

- **15:00 – 23:00**

## From one cell to a multicellular organism

CHAMPALIMAUD FOUNDATION, FCUL – FACULDADE DE CIÊNCIAS DA UNIVERSIDADE DE LISBOA, IMM – INSTITUTO DE MEDICINA MOLECULAR JOÃO LOBO ANTUNES

How from a single cell, a multicellular organism, with multiple organs that can walk, think, talk, eat... is formed? This is the fascinating world of developmental biology!

## Nutritional behavior of flies

CHAMPALIMAUD FOUNDATION

Which food is more nutritionally complete for the flies – a burger or a banana?

## Let's produce green hydrogen!

CEFEMA – CENTER OF PHYSICS AND ENGINEERING OF ADVANCED MATERIALS

Smart membranes for the removal of uremic toxins in hemodialysis

## Separation of macromolecules by ultrafiltration

CEFEMA – CENTER OF PHYSICS AND ENGINEERING OF ADVANCED MATERIALS

Development of state-of-the-art intelligent membranes that selectively and efficiently remove toxins from the blood during haemodialysis.

## DNA extraction from fruit

CHAMPALIMAUD FOUNDATION

Playing with DNA.

## The future of psychedelics in mental health

SPACE – SOCIEDADE PORTUGUESA PARA A APLICAÇÃO CLÍNICA DE ENTEÓGENOS

Used for thousands of years by New World civilisations, psychedelics have been given a second life in Western medicine in the 21st century. Come and find out about the potential, dangers and effects of these compounds, which are still an enigma yet to be unravelled!

## Viral hunt at schools, clinical settings and wastewaters

IHMT – UNIVERSIDADE NOVA DE LISBOA

Find more about viral surveillance strategies in different settings: schools, clinical and wastewaters.

- **15:00 – 23:00**

### ITQB NOVA – 30 anos de Ciência

ITQB-NOVA

Descubram como a curiosidade e a inovação se encontram para moldar um futuro na saúde e na sustentabilidade.

### Informação e desinformação em saúde e ciência

LIP – LABORATÓRIO DE INSTRUMENTAÇÃO E FÍSICA EXPERIMENTAL DE PARTÍCULAS

Consegues distinguir o verdadeiro do falso?

### Tecnologias da física de partículas para a saúde

LIP – LABORATÓRIO DE INSTRUMENTAÇÃO E FÍSICA EXPERIMENTAL DE PARTÍCULAS

Hoje, usamos aceleradores e detetores de partículas para observar o interior do corpo humano e para fazer tratamentos – vamos compreender como funcionam algumas destas técnicas, das imagens PET à terapia com protões!

### Conversas chocantes entre músculos e neurónios

FUNDAÇÃO CHAMPALIMAUD

Vem ouvir as tuas células musculares e dar música a neurónios de barata!

- **15:30 – 21:00**

### Quem é quem no teu cérebro?

IMM – INSTITUTO DE MEDICINA MOLECULAR  
JOÃO LOBO ANTUNES, FMUL – FACULDADE DE MEDICINA DA UNIVERSIDADE DE LISBOA

Dá uma espreitadela às células do sistema nervoso!

### Podemos manter os nossos cérebros saudáveis para viver melhor e por mais tempo?

NMS – NOVA MEDICAL SCHOOL

Vem falar com neurocientistas e jogar brain games connosco!

### Equipa Tumor Cerebral

IMM – INSTITUTO DE MEDICINA MOLECULAR  
JOÃO LOBO ANTUNES

Juntos combatemos os tumores cerebrais.

- **15:00 – 23:00**

### ITQB NOVA – 30 years of science

ITQB-NOVA

Discover how curiosity and innovation come together to shape a future of health and sustainability.

### Information and disinformation in health and science

LIP – LABORATÓRIO DE INSTRUMENTAÇÃO E FÍSICA EXPERIMENTAL DE PARTÍCULAS

Can you tell true from false?

### Particle physics technologies for healthcare

LIP – LABORATÓRIO DE INSTRUMENTAÇÃO E FÍSICA EXPERIMENTAL DE PARTÍCULAS

Today, we use particle accelerators and detectors to look inside the human body and to perform treatments – let's understand how some of these techniques work, from PET imaging to proton therapy!

### Shocking conversations between neurons and muscles

CHAMPALIMAUD FOUNDATION

Come and hear your own muscle cells and get cockroach neurons rocking!

- **15:30 – 21:00**

### Guess who is who in your brain?

IMM – INSTITUTO DE MEDICINA MOLECULAR  
JOÃO LOBO ANTUNES, FMUL – FACULDADE DE MEDICINA DA UNIVERSIDADE DE LISBOA

Have a glimpse into the cells of the nervous system!

### Can we keep our brains healthy to live better and longer?

NMS – NOVA MEDICAL SCHOOL

Come speak to neuroscientists and play brain games with us!

### Brain Tumor Team – BTT

IMM – INSTITUTO DE MEDICINA MOLECULAR  
JOÃO LOBO ANTUNES

Fighting brain cancer together.

- **15:00 – 23:00**

**BreastXR**

FUNDAÇÃO CHAMPALIMAUD

Revolucionar a cirurgia de cancro de mama com realidade estendida e inteligência artificial.

**Aumentar a realidade virtual**

VIRTULEAP

Jogos de realidade virtual para treino cognitivo.

**Código\_iRIS**

FUNDAÇÃO CHAMPALIMAUD

Mapeamento em direto de imagens da íris em som.

**O tempo para quando temos medo?**

FUNDAÇÃO CHAMPALIMAUD

Vem ajudar-nos a investigar o impacto da valência de um estímulo na forma como percebemos a sua duração.

**Aventura virtual pelos recursos minerais**

IST - INSTITUTO SUPERIOR TÉCNICO

Vamos mergulhar no fantástico mundo das matérias-primas minerais! Aceitas o desafio?

- **16:00 – 21:00**

**Cérebros saudáveis**

NMS - NOVA MEDICAL SCHOOL

Podemos manter os nossos cérebros saudáveis para viver melhor e por mais tempo?

**AirbeeNbee – A vida de uma abelha solitária**

FCUL - FACULDADE DE CIÊNCIAS DA UNIVERSIDADE DE LISBOA. ISA - INSTITUTO SUPERIOR DE AGRONOMIA

Um jogo que pretende dar a conhecer a vida fantástica de uma abelha solitária.

**Clima Tic Tac**

IST - INSTITUTO SUPERIOR TÉCNICO

Juntos acordamos o mundo.

- **15:00 – 23:00**

**BreastXR**

CHAMPALIMAUD FOUNDATION

Revolutionizing breast cancer surgery with extended reality and artificial intelligence.

**Enhance VR**

VIRTULEAP

Gamified exercises in virtual reality for cognitive training.

**iRIS\_code**

CHAMPALIMAUD FOUNDATION

Live mapping of iris images into sound.

**Does time slow down when you are afraid?**

CHAMPALIMAUD FOUNDATION

Come help us investigate how the valence of a stimulus impacts its perceived duration.

**A virtual adventure through mineral resources**

IST - INSTITUTO SUPERIOR TÉCNICO

Let's dive into the fantastic world of mineral raw materials! Will you accept the challenge?

- **16:00 – 21:00**

**Healthy brains**

NMS - NOVA MEDICAL SCHOOL

Can we keep our brains healthy to live better and longer?

**AirbeeNbee – The life of a solitary bee**

FCUL - FACULDADE DE CIÊNCIAS DA UNIVERSIDADE DE LISBOA. ISA - INSTITUTO SUPERIOR DE AGRONOMIA

A game that aims to showcase the fantastic life of a solitary bee.

**Climate Tic Tac**

IST - INSTITUTO SUPERIOR TÉCNICO

Together we wake up the world.

- **15:00 – 23:00**

### A gloriosa vida dos insetos

SLB – SPORT LISBOA E BENFICA

Bzzzz... Bzzzz... insectos à solta no Museu!  
Que espécies podes encontrar numa coleção?!

### Identificação de marcas de contrastaria

SLB – SPORT LISBOA E BENFICA

Troféus à Lupa! Verdadeiro ou falso? Aprende a identificar metais preciosos e diferentes metais?!

### TreeTree2 – Venham voar connosco

TREETREE2

Vem conhecer instrutores da TreeTree2 e diverte-te a aprender sobre Física e Aeroespacial.

- **20:00 – 21:00**

### Animais na ciência

FUNDAÇÃO CHAMPALIMAUD

Fala com técnicos de animais e investigadores para ficar a conhecer mais sobre os modelos animais usados para investigação científica.

- **15:00 – 23:00**

### The glorious life of insects

SLB – SPORT LISBOA E BENFICA

Bzzzz... Bzzzz... insects on the loose in the Museum! What species can you find in a collection?!

### Identifying metal standard marks

SLB – SPORT LISBOA E BENFICA

Trophies under the magnifying glass! True or false? Learn to identify precious metals and different metals?!

### TreeTree2 – Come fly with us

TREETREE2

Come and meet TreeTree2 instructors and have fun learning about Physics and Aerospace.

- **20:00 – 21:00**

### Animals in research

CHAMPALIMAUD FOUNDATION

Talk with animal technicians and researchers to learn more about animal models in scientific research.



- **15:00 – 23:00**

### **Ciência nas Paredes: Um telefone estragado a ligar a investigação e arte**

FUNDAÇÃO CHAMPALIMAUD

Venham colaborar na nossa atividade interativa, na qual vamos traduzir projetos de investigação em graffiti através do jogo do telefone estragado! Venham passar a mensagem científica dos investigadores para os artistas de rua.

### **Ilustrar e pintar é também aprender a preservar**

UNIVERSIDADE DE AVEIRO

Aprende as chaves para ilustrar e pintar tuas espécies favoritas, aprendendo mais sobre elas e sua importância, bem como porque devemos ajudar a conservá-las.

### **NU STA DJUNTU: Estamos juntos**

PINTAVIDA – ASSOCIAÇÃO LUSÓFONA PARA A PROMOÇÃO DA LITERACIA EM SAÚDE ONCOLÓGICA

Nós pintamos a vida juntos!

### **Desmistificar a Química**

SLB – SPORT LISBOA E BENFICA

Nesta atividade do Património Cultural Benfica o desporto e a química fazem parte da mesma equipa! Numa entusiasmante experiência com o Museu Benfica-Cosme Damião, vamos descobrir como podem alguns objetos combinar arte e ciência. No departamento de Reserva, Conservação e Restauro, como verdadeiros cientistas e investigadores, iremos desmistificar a química e perceber como ela é importante para a conservação e preservação do acervo do Sport Lisboa e Benfica.

### **Workshop de televisão e rádio**

ESCS – ESCOLA SUPERIOR DE COMUNICAÇÃO SOCIAL

Vamos comunicar ciência!

Juntem-se a uma equipa da Escola Superior de Comunicação Social e participem numa oficina de comunicação onde podem experimentar e aprender como se faz rádio e participar num curto programa de televisão sobre a tua experiência na Noite Europeia dos Investigadores.

- **15:00 – 23:00**

### **Science on the Walls: Connecting research and art through a broken telephone**

CHAMPALIMAUD FOUNDATION

Come and collaborate on our interactive activity, translating exciting research into graffiti art via a broken telephone! Pass the scientific message from the scientists to the street artists.

### **Illustrating and painting is also learning to preserve**

UNIVERSIDADE DE AVEIRO

Learn the keys to illustrate and paint your favorite species, learning more about them and their importance, as well as why we should help conserve them.

### **NU STA DJUNTU: We are together**

PINTAVIDA – ASSOCIAÇÃO LUSÓFONA PARA A PROMOÇÃO DA LITERACIA EM SAÚDE ONCOLÓGICA

We paint life together!

### **Demystified Chemistry**

SLB – SPORT LISBOA E BENFICA

In this Benfica Cultural Heritage activity, sport and chemistry are part of the same team! In an exciting experience with the Benfica-Cosme Damião Museum, we'll discover how some objects can combine art and science. In the Reserve, Conservation and Restoration department, as real scientists and researchers, we'll demystify chemistry and realise how important it is for the conservation and preservation of Sport Lisboa e Benfica's collection.

### **Workshop on radio and television**

ESCS – SCHOOL OF COMMUNICATION AND MEDIA STUDIES

Let's communicate science!

Join a team from the School of Communication and Media Studies and take part in an communication workshop where you can experiment and learn how to create a radio show and participate in a short television program about your experience at the European Researchers' Night.



- **15:00 – 23:00**

### Onde a inovação e o desporto impulsionam a ciência

HOOPERS, SOCIAL INNOVATION SPORTS

O desporto, além de proporcionar benefícios físicos e mentais, tem o potencial de quebrar barreiras e superar preconceitos, contribuindo para a construção de uma comunidade mais inclusiva. A Hoopers e a Social Innovation Sports empenham-se por colocar o desporto ao serviço dos mais vulneráveis, fazendo de cada momento uma plataforma onde pessoas de diferentes origens, habilidades e identidades se unem em torno de um interesse comum. O basquete está acessível a todos, oferecendo diversão e servindo como uma ferramenta para promover a inclusão social. Neste ambiente, os participantes terão a oportunidade de exercitar o corpo, a mente, e desenvolver o raciocínio lógico enquanto fazem novas amizades e acertam uns cestos.

- **15:00 – 23:00**

### Ciência di Noz Manera

RAISE - CIENTISTAS EM AÇÃO PELA INCLUSÃO NA CIÊNCIA E EDUCAÇÃO, FUNDAÇÃO CHAMPALIMAUD

Neste espaço poderão assistir a um vídeo onde alguns dos alunos e alunas que participaram no programa de mentorias Ciência di Noz Manera (CNM) partilham, na primeira pessoa, a sua experiência. Este vídeo junta testemunhos de alunos da edição piloto do CNM (2021/2022) e da edição deste ano (2022/2023).

- **15:00 – 23:00**

### Where innovation and sports drives science

HOOPERS, SOCIAL INNOVATION SPORTS

As well as providing physical and mental benefits, sport has the potential to break down barriers and overcome prejudices, helping to build a more inclusive community. Hoopers and Social Innovation Sports are committed to putting sport at the service of the most vulnerable, making every moment a platform where people from different backgrounds, abilities and identities come together around a common interest. Basketball is accessible to all, offering fun and serving as a tool to promote social inclusion. In this environment, participants will have the opportunity to exercise their bodies, their minds and develop their logical thinking while making new friends and hitting some shots.

- **15:00 – 23:00**

### Ciência di Noz Manera

RAISE - RESEARCHERS IN ACTION FOR INCLUSION IN SCIENCE AND EDUCATION, CHAMPALIMAUD FOUNDATION

In this space you can watch a video in which some of the students who took part in the mentoring programme Ciência di Noz Manera (CNM) share their experience in the first person. This video brings together testimonies from students from the pilot edition of the CNM (2021/2022) and this year's edition (2022/2023).

• 15:00 – 16:30

[A participação nesta oficina está exclusivamente aberta a um grupo de crianças entre os 6-12 anos da IPSS – Casa da Praia]

**Repetir até transformar**

SOFIA DIAS & VITOR RORIZ

Repetir até transformar é o mote desta Oficina. Repetir palavras e movimentos que nos levam a outras palavras e movimentos despertando um fluxo de associações inusitadas a partir do imaginário de cada participante. Como é que uma palavra ou um movimento se transformam noutros? O que acontece à nossa atenção durante a repetição? Será que uma palavra tem sempre o mesmo significado quando a repetimos 7 vezes seguidas? E o movimento, conseguiremos repeti-lo 10 vezes sem qualquer variação? Que interferências subtis provocam mudanças radicais? E podemos ser surpreendidos pelas palavras e pelos movimentos que vamos dizendo e fazendo? Através destas e de muitas outras questões que irão surgir durante a oficina poderemos encontrar um meio para pesquisar sobre o modo como “funcionamos”.

Esta oficina acontece no âmbito do programa de arte-ciência Bridges to the unknown e em colaboração com a Casa da Praia.

• 18:00 – 19:00

[Entrada por ordem de chegada]

**Horizontes iMM: uma pergunta a três**

IMM – INSTITUTO DE MEDICINA MOLECULAR JOÃO LOBO ANTUNES

“Como é que os micróbios afetam a saúde do intestino?” é o mote para uma conversa sobre a saúde digestiva que junta um doente, um médico especialista em gastroenterologia e um cientista do iMM-CARE. Uma iniciativa promovida pelo Instituto de Medicina Molecular João Lobo Antunes (iMM).

**Doente:** Ana Sampaio, Presidente da Associação Portuguesa da Doença Inflamatória do Intestino (APDI) com doença de Chron  
**Médica:** Sofia Vitor, Gastroenterologista, Hospital da Luz  
**Cientista:** Ana Margarida Almeida, Investigadora, iMM-CARE  
**Journalista:** Teresa Serafim

• 15:00 – 16:30

[The participation in this workshop is exclusively opened to 6-12 years old children from IPSS – Casa da Praia]

**Repeat until transformed**

SOFIA DIAS & VITOR RORIZ

Repeat until transformed is the motto of this workshop. Repeating words and movements that lead us to other words and movements, awakening a flow of unusual associations from the imagination of each participant. How does one word or movement become another? What happens to our attention during repetition? Does a word always have the same meaning when we repeat it 7 times in a row? What about a movement, can we repeat it 10 times without any variation? What subtle interferences cause radical changes? And can we be surprised by the words and movements we say and make? Through these and many other questions that will arise during the workshop, we can find a way to research the way we “work”.magical, with only the “intensity” of a gaze.

This workshop happens in the context of the art-science programme Bridges to the unknown and in collaboration with Casa da Praia.

• 18:00 – 19:00

[First come, first served]

**Horizontes iMM: uma pergunta a três**

IMM – INSTITUTO DE MEDICINA MOLECULAR JOÃO LOBO ANTUNES

“How do microbes affect gut health?” is the motto for a conversation around digestive health that joins a patient, a medical doctor specialised in gastroenterology, and a scientist from iMM-CARE. An initiative promoted by Instituto de Medicina Molecular João Lobo Antunes (iMM).

**Patient:** Ana Sampaio, President of the Portuguese Association of Inflammatory Intestinal Diseases (APDI) with Chron’s disease  
**Doctor:** Sofia Vitor, Gastroenterologist, Hospital da Luz  
**Scientist:** Ana Margarida Almeida, Researcher, iMM-CARE  
**Journalist:** Teresa Serafim

- **15:00 – 23:00**

### Cientista Regressa à Escola

RAISE – CIENTISTAS EM AÇÃO PELA INCLUSÃO NA CIÊNCIA E EDUCAÇÃO, NATIVE SCIENTISTS

O programa educativo “Cientista Regressa à Escola” (CRE) leva cientistas de volta à escola do 1º ciclo onde estudaram para desenvolver oficinas práticas com o objetivo de fomentar a literacia científica e o entusiasmo pela ciência nas crianças. Durante o ano letivo de 2022/23 realizaram-se 65 oficinas distribuídas por Portugal Continental e Ilhas. Assim, alcançaram-se 1079 crianças que foram ainda desafiadas a criar um objeto (vídeo, maquete ou desenho) sobre o que aprenderam nas oficinas.

No espaço da Noite Europeia dos Investigadores dedicado aos programas educativos do RAISE estarão expostos diferentes objetos criados por estas crianças, bem como será possível participar em algumas das atividades realizadas nas oficinas CRE, que serão dinamizadas por um grupo de cientistas.

- **18:00 – 18:30**

### CRE – Evento de premiação

RAISE – CIENTISTAS EM AÇÃO PELA INCLUSÃO NA CIÊNCIA E EDUCAÇÃO, NATIVE SCIENTISTS

Também neste espaço realizar-se-á a cerimónia de entrega de prémios a cinco crianças, que participaram no CRE, e que se destacaram com os melhores desenhos ou frases “Se eu fosse um cientista...”.

- **15:00 – 23:00**

### Ciência di Noz Manera

RAISE – CIENTISTAS EM AÇÃO PELA INCLUSÃO NA CIÊNCIA E EDUCAÇÃO, FUNDAÇÃO CHAMPALIMAUD

Neste espaço da Noite Europeia dos Investigadores dedicado aos programas educativos do RAISE, poderão assistir a um vídeo onde alguns dos alunos e alunas que participaram no programa de mentorias Ciência di Noz Manera (CNM) partilham, na primeira pessoa, a sua experiência. Este vídeo junta testemunhos de alunos da edição piloto do CNM (2021/2022) e da edição deste ano (2022/2023). Neste espaço poderão ainda ficar a conhecer alguns dos projetos finais desenvolvidos pelos grupos.

- **15:00 – 23:00**

### Cientista Regressa à Escola

RAISE – RESEARCHERS IN ACTION FOR INCLUSION IN SCIENCE AND EDUCATION, NATIVE SCIENTISTS

O programa educativo “Cientista Regressa à Escola” (CRE) educational programme brings scientists back to the primary school where they studied to develop hands-on workshops with the aim of fostering scientific literacy and enthusiasm for science in children. During the 2022/23 school year, 65 workshops were held across mainland Portugal and the islands., reaching 1079 children who were also challenged to create an object (video, model or drawing) about what they had learnt in the workshops.

At the European Researchers’ Night space dedicated to RAISE’s educational programmes, different objects created by these children will be on display, and it will also be possible to take part in some of the activities carried out in the CRE workshops, which will be run by a group of scientists.

- **18:00 – 18:30**

### CRE – Award ceremony

RAISE – RESEARCHERS IN ACTION FOR INCLUSION IN SCIENCE AND EDUCATION, NATIVE SCIENTISTS

This is also where the awards ceremony will be held for the five children who took part in the CRE and who stood out with the best drawings or phrases “If I were a scientist...”.

- **15:00 – 23:00**

### Ciência di Noz Manera

RAISE – RESEARCHERS IN ACTION FOR INCLUSION IN SCIENCE AND EDUCATION, CHAMPALIMAUD FOUNDATION

In this space of the European Researchers’ Night dedicated to RAISE educational programmes, you can watch a video in which some of the students who took part in the mentoring programme Ciência di Noz Manera (CNM) share their experience in the first person. This video brings together testimonies from students from the pilot edition of the CNM (2021/2022) and this year’s edition (2022/2023). Here you can also find out about some of the final projects developed by the groups.

- **19:00 – 20:00**
- **20:00 – 21:00**
- **21:00 – 22:00**

[Registo obrigatório – 20 lugares em cada visita guiada]

[Regista-te aqui](#)

## À noite nos laboratórios da Fundação Champalimaud – Visita performativa

FUNDAÇÃO CHAMPALIMAUD

Os laboratórios da Fundação Champalimaud estarão abertos ao público para três visitas guiadas muito especiais. Pela primeira vez, os espaços dedicados à investigação em neurociência e em cancro poderão ser visitados na companhia de um grupo de cientistas desta instituição, que para se prepararem para estas visitas performativas realizou oficinas de storytelling com a encenadora Sofia Cabrita e o dramaturgo Joaquim Paulo Nogueira.

- **19:00 – 20:00**
- **20:00 – 21:00**
- **21:00 – 22:00**

[Mandatory registration – 20 spots per guided tour]

[Register here](#)

## Champalimaud laboratories by night – Performative tour

CHAMPALIMAUD FOUNDATION

The Champalimaud Foundation's laboratories will be open to the public for three very special guided tours. For the first time, the spaces dedicated to neuroscience and cancer research can be visited in the company of a group of scientists from this institution, who to get ready for these performative tours participated in storytelling workshops with director Sofia Cabrita and playwright Joaquim Paulo Nogueira.

- **17:00 – 18:00**

### Orquestra Geração

ORQUESTRA GERAÇÃO

A Orquestra Geração é um projeto socio musical, que completa 16 anos de existência intervindo em cinco concelhos da área metropolitana de Lisboa e ainda em Coimbra, Tondela e Castanheira de Pera. A Orquestra Geração leva o ensino da música e a prática orquestral a contextos sociais diversificados, juntando à formação estética e cultural uma poderosa ferramenta para a promoção do sucesso escolar, a coesão territorial e novas oportunidade de vida, valorizando a diversidade, cultural e humana, em todas as suas aceções.

- **21:00 – 22:00**

### Laboratório de comédia

Cientistas fazem do palco o seu laboratório, testando piadas em modelos humanos.

Das Neurociências à Linguística, da Fisiologia à Informática, os investigadores utilizam o stand-up para falar do seu trabalho, desmistificar a imagem do cientista e lamentar-se sobre a falta de financiamento para a ciência.

Tudo seguindo rigorosos protocolos e uma metodologia cientificamente por comprovar.

Zita Carvalho-Santos – IMM, Nicolas Morgenstern – IMM e CF, Xinyi Li – NOVA FCSH, Sofia Freitas – CF, Hugo Rosa, Carlos Ramos – IMM, João Cruz, BCSD Portugal.

- **23:00 – 00:00**

### Concerto com David Cruz & João Pina

O trabalho de David Cruz, artista e produtor de ascendência cabo-verdiana, atravessa vários estilos, na interseção entre o Hip-Hop, o Rap, o Zouk e o R&B. Fez parte de projetos musicais, foi vocalista de palco para Sam the Kid e colaborou com Dino D'Santiago, Richie Campbell entre outros. Além de compor para outros artistas, conta com um álbum em nome próprio, Noite Sem Fronteiras (2013) e prepara agora o seu novo EP.

Depois de uma passagem por um programa de talentos, João Pina começou a sua carreira em 2005. Teve duas bandas de originais, a Jahvai e a The Agency, atuou com nomes como Nu Soul Family, Paulo de Carvalho, Anselmo Ralph, Agir, entre outros. O seu primeiro EP em nome próprio, Memórias (2021), conta com participações de Sir Scratch e Amaura. Atualmente, encontra-se a preparar o seu próximo trabalho.

Acompanhados por General Gogo (DJ set).

- **17:00 – 18:00**

### Orquestra Geração

ORQUESTRA GERAÇÃO

Orquestra Geração is a socio-musical project that has been running for 16 years in five municipalities in the Lisbon metropolitan area, as well as in Coimbra, Tondela and Castanheira de Pera. Orquestra Geração brings music teaching and orchestral practice to diverse social contexts, combining aesthetic and cultural training with a powerful tool for promoting school success, territorial cohesion and new life opportunities, valuing cultural and human diversity in all its forms.

- **21:00 – 22:00**

### Comedy lab

Scientists turn the stage into their laboratory, testing jokes on human models.

From Neuroscience to Linguistics, Physiology to Computer Science, the researchers use stand-up to talk about their work, demystify the image of the scientist and complain about the lack of funding for science.

All following strict protocols and a scientifically unproven methodology.

Zita Carvalho-Santos – IMM, Nicolas Morgenstern – IMM e CF, Xinyi Li – NOVA FCSH, Sofia Freitas – CF, Hugo Rosa, Carlos Ramos – IMM, João Cruz, BCSD Portugal.

- **23:00 – 00:00**

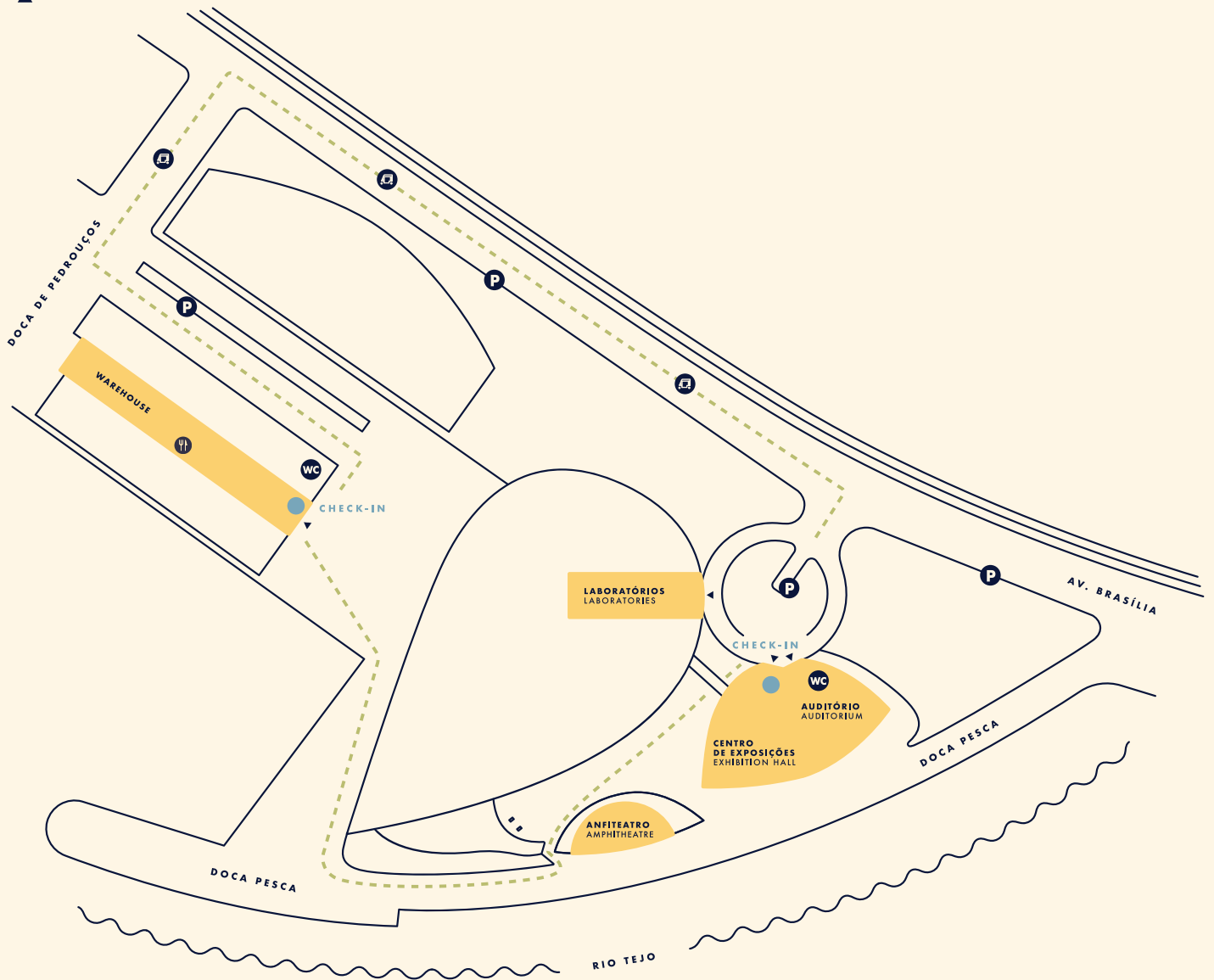
### Concert by David Cruz & João Pina

The work of David Cruz, a Cape Verdean artist and producer, presents a variety of styles, including Hip-Hop, Rap, Zouk and R&B. He was part of musical projects, was a stage vocalist for Sam the Kid and collaborated with Dino D'Santiago, Richie Campbell among others. In addition to composing for other artists, he has an album in his own name, Noite Sem Fronteiras (2013) and is now preparing his new EP.

After participating in a talent show, João Pina began his career in 2005. He had two original bands, Jahvai and The Agency, and has performed with names such as Nu Soul Family, Paulo de Carvalho, Anselmo Ralph, Agir, among others. His first EP, Memórias (2021), features Sir Scratch and Amaura. He is currently developing his new work.

With General Gogo (DJ set).

N  
▲



**CHECK-IN**



**TRAJETO • PATH**

**LABS & AUDITÓRIO • AUDITORIUM** ↔ **WAREHOUSE**



**ZONAS NEI • ERN AREAS**



**ENTRADA • ENTRANCE**



**PARQUE DE ESTACIONAMENTO • PARKING**



**CASA DE BANHO • TOILET**



**ZONA DE ALIMENTAÇÃO • FOOD & BAR**



**TUK-TUKS**